

みんなで支える明日へのあんしん

# にいかわ介護

vol. 19  
2011.10

発行：新川地域介護保険組合

〒938-0036 富山県黒部市北新199 TEL(0765)57-3303 FAX(0765)57-3305

URL: http://www.niikawakaigo.jp E-mail: info@niikawakaigo.jp

## サービスの質の向上をめざして

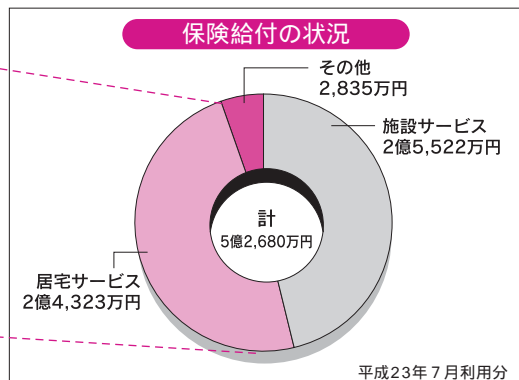
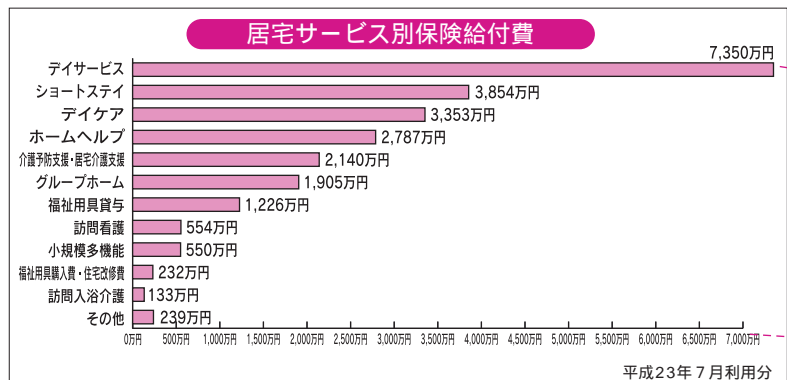
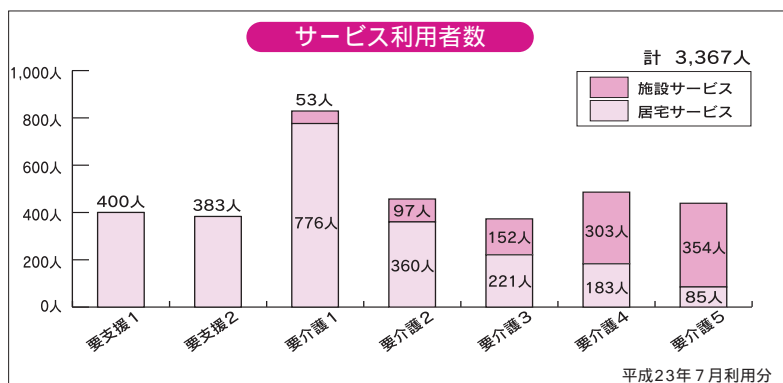
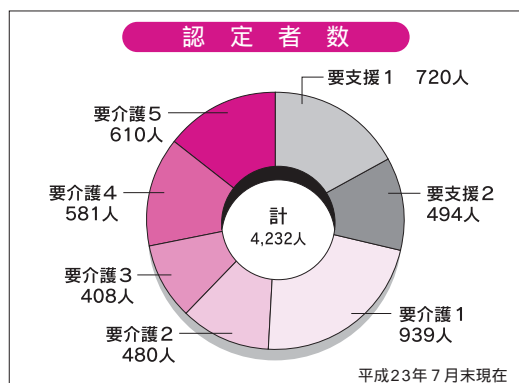
### ケアマネジャーが総会を開催

6月19日、入善町健康交流プラザ サンウェルにおいて、新川地域居宅介護支援事業者連絡協議会の総会が開催されました。

藤が丘クリニック藤岡照裕院長による「ケアマネと医師のより良い連携について考える」を演題とした講演、特定非営利活動法人ケアマネジメント結の中村淳子氏による、被災地でケアマネジャーとして活動された報告会が行われました。

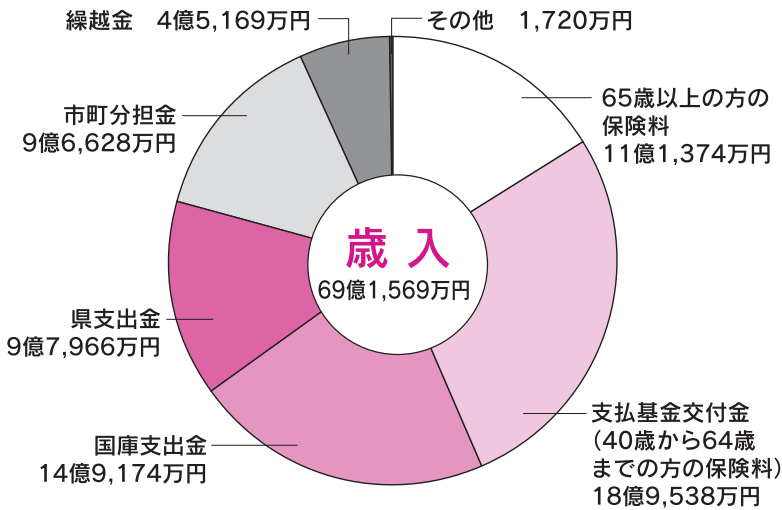


### 介護保険事業の状況

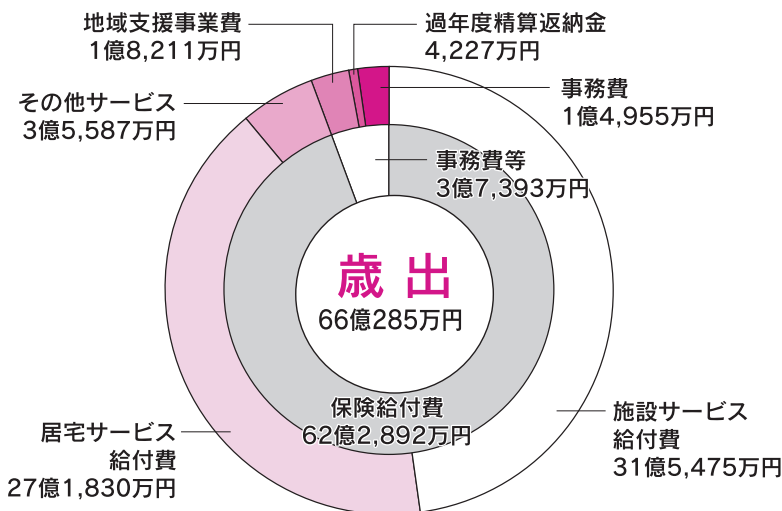


## 平成22年度 介護保険組合決算概要

### 歳入



### 歳出



# 平成22年度決算について

## 保険給付費は年間62億円

平成22年度の組合決算についてその概要をお知らせいたします。  
 歳入総額は、69億1,569万円。それに対し、歳出総額は66億2,855万円で  
 歳入歳出差引3億1,284万円の黒字決算となりましたが、単年度実質収支で  
 は1億1,513万円の赤字決算となっております。

### 歳出

保険給付費の決算額は、62億2,892万円となり、歳出決算額の94.3%を占め、対前年度比5.1%の増加となりました。  
 この内訳は、居宅サービス給付費が、27億1,830万円(対前年度比8.9%増)、施設サービス給付費が、31億5,475万円(同1.8%増)、特定入所者介護サービス費が、2億4,236万円(同2.0%増)、高額介護サービス費が、1億509万円(同21.0%増)、審査支払手数料は、842万円(同4.8%増)となりました。

なお、地域支援事業費は1億8,211万円(同0.9%増)となりました。

また、介護サービスの月平均の利用者数は、居宅サービスが、2,331人(前年度と比べ10.6人、4.8%増)、施設サービスが、976人(同4人、0.4%減)となり、一人あたりの平均給付額は、居宅サービスが、116万円(同4万円、3.9%増)、施設サービスが、323万円(同7万円、2.2%増)となりました。

その他の支出は、保険給付費等の過年度精算返納金、事務費です。

### 歳入

保険給付費に係る負担割合は、保険料が20%、支払基金交付金が30%、国が25%、県と構成市町がそれぞれ12.5%となっています。  
 市町分担金は、保険給付費と事務費に係る分  
 担金です。

# 介護保険料及び介護サービス利用者負担額の減免制度について

## 介護保険料の減免、猶予について

65歳以上の方で、次の理由により保険料を納めることが難しい方は、保険料の減免や猶予が受けられる場合があります。

- 本人又は世帯の主たる生計維持者が所有する住宅、家財等に、風水害、火災等の災害により5割以上の被害を受けた場合。
- 主たる生計維持者の死亡、長期入院、失業などの特別の理由で、所得が前年より5割以上減少する場合。
- 生活が著しく困窮している方(生活保護受給基準に準ずる)

## 居宅介護サービス利用者負担額の軽減について

ホームヘルプサービスやデイサービス、ショートステイなどの居宅サービスを利用する方のうち、利用者負担額の支払いが困難と認められる方(世帯全員の収入額及び預貯金の額が、一定の基準額以下の方)は、利用者負担額の一部の助成を受けることができます。

## 東日本大震災に伴う 介護保険料の減免及び介護サービス利用者負担額の免除について

新川地域介護保険組合では、厚生労働省の通知に基づき、東日本大震災により被災された方を対象に、介護保険料の減免及び介護サービス利用者負担額を免除いたします。

申請には、り災証明書等、被災者である旨を証明する書類が必要となりますので、詳しくは下記問い合わせ先までお問い合わせください。

### ◎減免・免除期間◎

保険料 平成23年3月11日から平成24年2月29日の間に納期限のあるもの

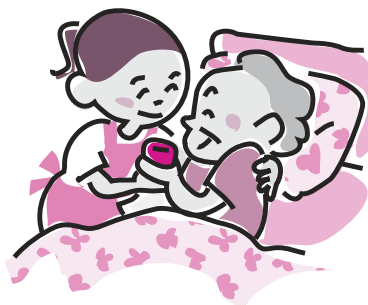
利用料 平成23年3月11日から平成24年2月29日の間に受けた介護サービス

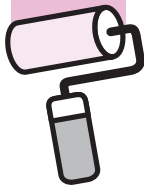
なお、減免制度につきましては、申請後、審査等の手続きがあります。

### お気軽にお問い合わせください

新川地域介護保険組合もしくは  
お住まいの市町の介護保険担当課へ

新川地域介護保険組合	☎ 57-3303
黒部市福祉課	☎ 54-2111
入善町健康福祉課	☎ 72-1100
朝日町健康課	☎ 83-1100





## 介護保険被保険者について

— 介護保険は40歳以上の方が加入します —

### 65歳以上の方は

#### 第1号被保険者

介護や支援が必要であると「認定」を受けた場合に、介護サービス・介護予防サービスを利用できます。

介護が必要となった原因は問われません。

#### 介護保険の保険証

- 1人に1枚ずつ保険証が交付されます。
- 65歳になる月に交付されます。
- 保険証が必要なとき
  - ・ 要介護認定を申請するとき
  - ・ サービスを利用するとき など

### 40～64歳の方は

#### 第2号被保険者

介護保険で対象となる病気\*が原因で「要介護認定」を受けた場合に、介護サービス・介護予防サービスを利用できます。申請される場合は必ず市町窓口または新川地域介護保険組合へご相談ください。

なお要介護認定の申請には健康保険の保険証の写しが必要です。

(交通事故などが原因の場合は、介護保険の対象外となります。)

※介護保険で対象となる病気(特定疾病)には、下記の16種類が指定されています。

- |                |                   |
|----------------|-------------------|
| ● 筋萎縮性側索硬化症    | ● 脳血管疾患           |
| ● 後縦靭帯骨化症      | ● 進行性核上性麻痺、       |
| ● 骨折を伴う骨粗しょう症  | ● 大脳皮質基底核変性症      |
| ● 多系統萎縮症       | ● 及びパーキンソン病       |
| ● 初老期における認知症   | ● 閉塞性動脈硬化症        |
| ● 脊髄小脳変性症      | ● 関節リウマチ          |
| ● 脊柱管狭窄症       | ● 慢性閉塞性肺疾患        |
| ● 早老症          | ● 両側の膝関節又は股関節に著しい |
| ● 糖尿病性神経障害、糖尿病 | ● 変形を伴う変形性関節症     |
| ● 性腎症及び糖尿病性網膜症 | ● 末期がん            |

#### 介護保険の保険証

- 要介護認定を受けた場合に交付されます。

**振込め詐欺にご注意を!!**

保険料及び利用料の還付を装った振込め詐欺が管内で発生していますので、ご注意ください。

#### 組合管内の人口

全人口	83,107人
65歳以上人口	23,560人
要支援・要介護認定者数	4,232人

(平成23年7月末現在)

#### 位置図

