

にいかわ介護 みらーれTV

vol. 1
2016.4

発行：新川地域介護保険・ケーブルテレビ事業組合
〒938-0036 富山県黒部市北新199 TEL(0765)57-3303 FAX(0765)57-3305
URL：http://www.niikawakaigo.jp E-mail：info@niikawakaigo.jp

新川地域介護保険組合の名称が変わりました！



新川地域介護保険組合



入善町健康交流プラザ
サンウェル内
みらーれTV



新名称 「新川地域介護保険・ケーブルテレビ事業組合」

新川広域圏事務組合が行っていたケーブルテレビ事業（みらーれTV）は平成28年4月1日から新川地域介護保険組合が行うこととなり、組合名称が「新川地域介護保険・ケーブルテレビ事業組合」に変わりました。

名称が変更になるだけで、サービス内容や利用料金などに変更はありません。

ケーブルテレビ事業に関することは、今までどおり直接みらーれTV（入善町健康交流プラザサンウェル内 TEL 74-9321）へお問い合わせください。

本紙の主な内容

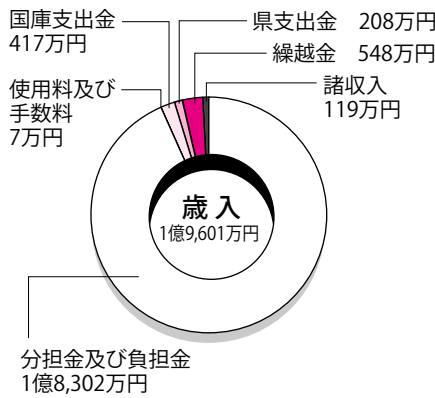
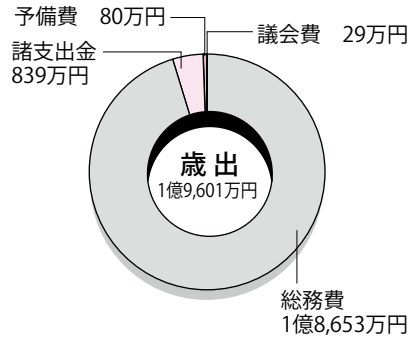
- ・新川地域介護保険・ケーブルテレビ事業組合の平成28年度予算について
- ・介護保険サービスの利用について
- ・介護保険料納入通知書について
- ・地域創生人材育成事業のご案内（介護従事者を目指す方へ）
- ・みらーれTVからのお知らせ

平成28年度 新川地域介護保険・ケーブルテレビ事業組合予算概要

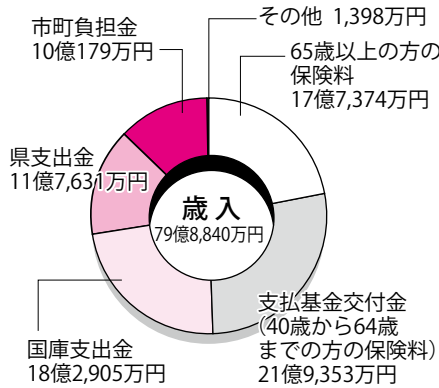
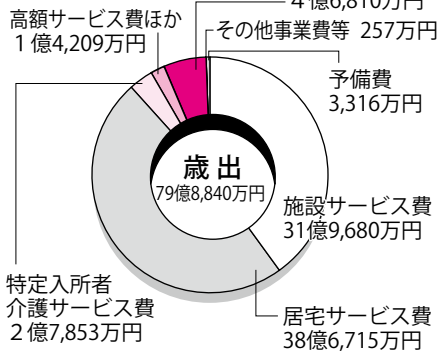
平成28年度予算について

平成28年4月1日より、ケーブルテレビ事業が新川広域圏事務組合より移管され、新たに「新川地域介護保険・ケーブルテレビ事業組合」として、スタートしました。
 新川地域介護保険・ケーブルテレビ事業組合予算は、主に介護保険事業の事務費を扱う一般会計と、介護給付費を扱う介護保険事業特別会計、ケーブルテレビ事業を扱うCATV事業特別会計に分かれ、それぞれ1億9,601万円、79億8,840万円、10億4,377万円となり、総額92億2,818万円となります。

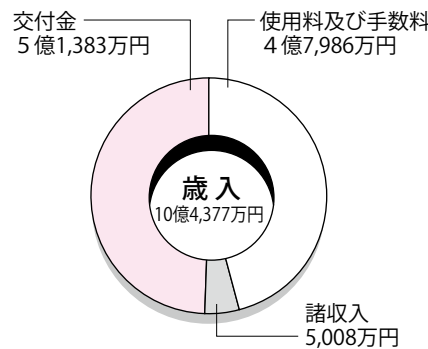
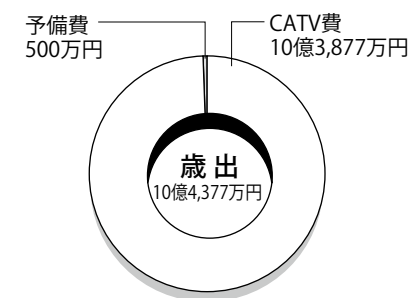
一般会計



介護保険事業特別会計



CATV事業特別会計



歳入

一般会計については、主な歳入は、構成市町からの事務費経常分担金及び派遣職員人件費分担金となっております。

介護保険事業特別会計については、全体の約22%を占める65歳以上の方(第1号被保険者)の保険料は、17億7,374万円、前年度当初予算と比較して、3.2%の増となっております。

CATV事業特別会計については、主な歳入でありますCATV使用料等の使用料及び手数料が4億7,986万円となっております。また、ケーブルテレビ施設及び設備整備基金として、新川広域圏事務組合からの交付金が5億1,383万円となっております。

歳出

一般会計については、介護保険システム改修の終了などにより、前年度と比べて409万円、率で2.0%の減となります。

介護保険事業特別会計については、介護給付費は、前年度と比べ2億5,492万円、率で3.3%の増となっております。このうち介護サービス費は、2億7,813万円の増、率で3.9%の増となり、介護予防サービス費は、約1億1,320万円の減、率で73.6%の減となっております。地域支援事業費は、前年度と比べ8,417万円、率で21.9%の増となっております。これは、介護予防サービスから、訪問介護と通所介護が順次移行しているためです。

CATV事業特別会計については、主な歳出は、障害対応等の修繕料や光熱水費などの需用費が1億2,354万円、施設保守管理や番組制作などの委託料が1億953万円、番組購入料や機器リース料などの使用料及び賃借料が2億3,307万円、基金積立金が5億1,383万円などとなっております。

介護保険サービスの利用について

ミニデイサービス（通所型サービスA）について

要支援1・2または基本チェックリストで該当した65歳以上の方へ

平成28年3月から通常のデイサービスより提供時間の短い、ミニデイサービスの利用が可能となりました。

- 実施時間 2時間30分以上4時間30分未満
- サービス内容 入浴・食事・機能訓練・レクリエーション等
- 対象者と利用回数 事業対象者・要支援1は週1回、要支援2は週2回まで。
ただし、デイサービスとミニデイサービスの併用はできません。
- サービス提供事業所

所在地	事業所名	定員	所在地	事業所名	定員
黒部市	デイサービスさくらい★	3名	入善町	坂本記念病院デイサービスひだまり	2名
	デイサービスしばんの里★	2名		舟見寿楽苑デイサービスセンター★	3名
	富山型デイサービスまごの手	2名	朝日町	朝日町デイサービスセンター	2名
	やわらぎデイサービスセンター	2名			
	NPO法人あいの風	2名			

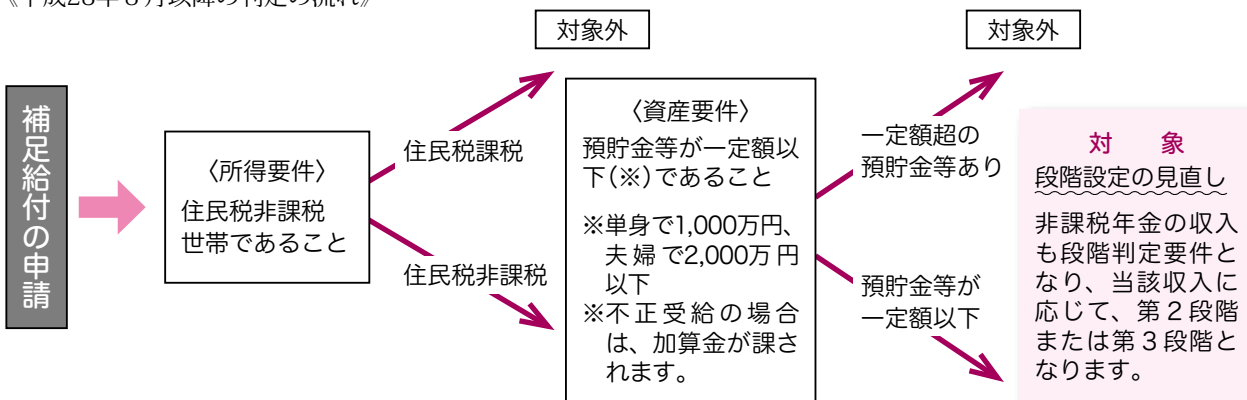
利用したい場合は、地域包括支援センターやケアマネジャーへご相談ください。★午前・午後コースがあります。

平成28年8月より負担限度額認定（第2・3段階）の判定要素として「非課税年金」が追加されます。

特養・老健・療養型への入所またはショートステイ利用について

施設入所やショートステイ利用時の食費や居住費を申請に基づき補助（補足給付）しておりますが、対象者の負担段階の判定に遺族年金や障害年金といった非課税年金の額も含めて判定されます。

《平成28年8月以降の判定の流れ》



《平成28年8月以降の判定区分と自己負担限度額》

段階	区分	居住費				食費
		従来型個室	多床室	ユニット型個室	ユニット型準個室	
第1段階	生活保護受給者の方等	490円 (320円)	0円	820円	490円	300円
第2段階	世帯全員が住民税非課税で、前年の合計所得と課税年金収入及び 非課税年金収入（8月以降追加） 額の合計が80万円以下の方	490円 (420円)	370円	820円	490円	390円
第3段階	世帯全員が住民税非課税で、上記に該当しない方	1,310円 (820円)	370円	1,310円	1,310円	650円

※（ ）内の金額は、介護老人福祉施設に入所した場合または短期入所生活介護を利用した場合の額です。

小規模通所介護の地域密着型サービス等への移行について

デイサービス（定員18人以下）の利用について

平成28年4月より、利用定員が18人以下の通所介護事業所が地域密着型通所介護へ移行されます。地域密着型とは、その市町村（当組合管内では市町を越えて利用可能）の被保険者のみがサービス利用可能となっておりますが、経過措置で、平成28年3月31日以前の既存の利用者については引き続き利用可能です。ただし、4月以降に新規で当組合管内以外の小規模通所介護を利用したい場合は、原則利用できません。

※管外での利用が必要な場合は、事前に当組合またはケアマネジャーにご相談ください。

平成28年4月から介護保険料納入通知書の大きさが変わります。

平成27年度随期分(対象者：3月2日～4月1日生まれの65歳到達者など)より変更となります。今までのB5判からA4判に納入通知書が大きくなることにより、より見やすいものとなります。

地域創生人材育成事業のご案内

この事業は、人手不足となっている「介護・福祉」等、実践的な人材育成事業を実施し、人材の育成・確保を図るものです。ぜひご活用ください。

●富山型デイサービス施設人材確保育成事業（求職者向け）

富山型デイサービスの事業所での雇用型訓練、在職者研修等を実施

- ・対象経費 雇用者賃金・通勤手当等、指導職員人件費等
- ・上限額等 雇用者賃金等：約19万円/月、指導職員人件費：16万円（20日分）

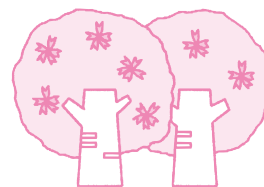
〈お問い合わせ先〉 富山県厚生企画課 TEL 076-444-3197

●介護従事者確保育成事業（求職者向け）

介護施設での雇用型訓練（長期コース・短期コース）の実施

- ・対象経費 雇用者賃金・通勤手当等、指導職員人件費
- ・上限額等 雇用者賃金等：約19万円/月、指導職員人件費：約5万円/月

〈お問い合わせ先〉 富山県厚生企画課 TEL 076-444-3197



みらーれTVからのお知らせ

4月中旬に、ケーブルテレビ及びケーブルインターネットのご利用料金につきまして、4月25日口座引き落とし予定の「料金引き落としのご案内」をご加入の皆様にお送りいたします。

NHK衛星受信料のお支払は団体一括支払がお得です！

みらーれTVが衛星受信料を一括してNHKにお支払することにより、みらーれTV加入者様の衛星受信料が割引になります。ご希望の方は申込書をお送りします。

〈お問い合わせ先〉

みらーれTV TEL 74-9321

衛星受信料額	2か月払い	6か月前払い	12か月前払い
団体一括支払	4,160円	11,815円	22,920円
口座・クレジット	4,460円	12,730円	24,770円
継続振込等	4,560円	13,015円	25,320円

※消費税8%を含みます。

※家族割引、半額免除を適用する料額は異なります。

※受信料額の詳細についてはNHKのホームページをご覧ください。

組合管内の人口

全人口	80,335人
65歳以上人口	26,165人
要支援・要介護認定者数	4,527人
ケーブルテレビ加入世帯	22,556世帯

(平成28年2月末現在)

位置図

